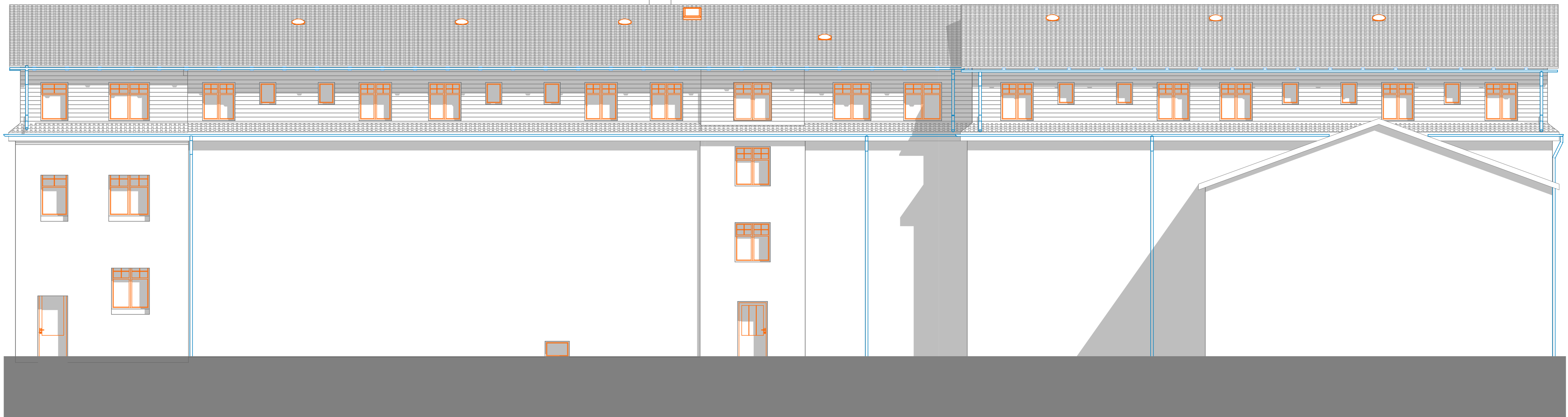


## POHLED SEVERNÍ

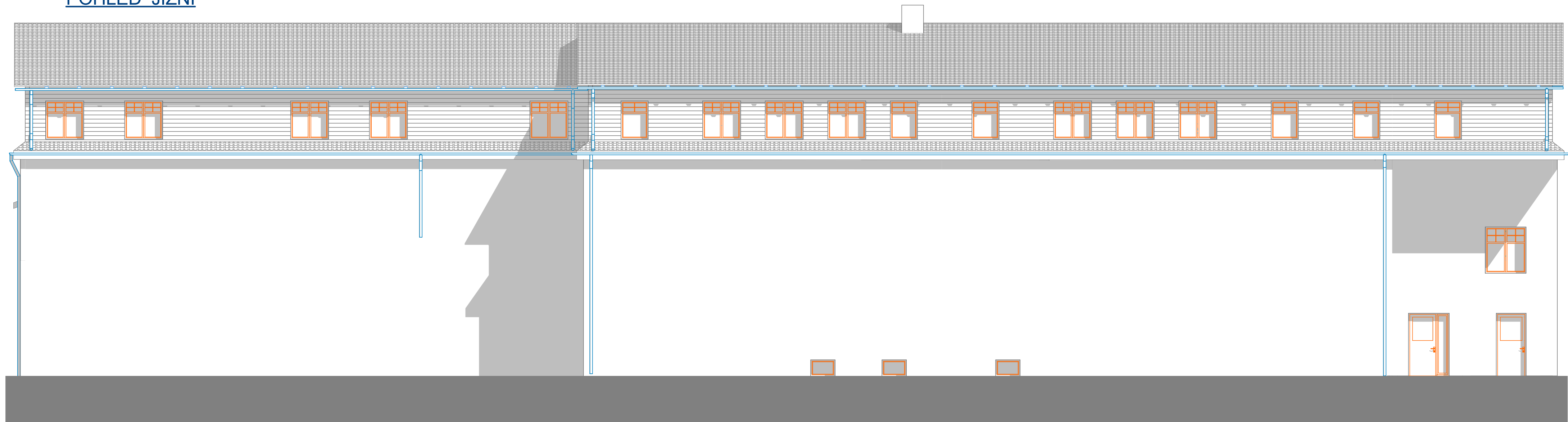
## západní část

## střední část

## východní část



## POHLED JIŽNÍ



**Poznámka:**

- stávající okna nejsou všechna zakreslena viz. PD - fotodokumentace stávajícího stavu
- nástavba 3.NP - obvodové zdi zatepleny (minerální vlna) + dřevěný obklad
- střecha - střešní krytina plech Ranila
  - na střeše osazeny zachytače sněhu, okapy a svody
- dešťové vody z nového zastřešení budovy budou svedeny do stávajících okapů a svodů

ZODP. PROJEKTANT:  ING. PAVEL SOBOTKA Hlavní 247/35, 352 01 Aš IČO: 432 77 772 DIČ: CZ500210039 Tel./fax: 354 525 895		VYPRACOVÁVÁ : SVĚTLANA BOŘILOVÁ - PROJEKTOVÁNÍ Kopernikova 1754/42, 352 01 Aš IČO: 722 02 262 mob. +420 723 743 083		STUPEŇ  DPS	MĚŘÍTKO  1 : 100	Č.VÝKRESU  <b>12</b>
ČKAIT 0300585				DATUM : VIII / 2014		
INVESTOR :		Domov pro Seniory v Hranicích, příspěvková organizace Karlovarského kraje Kráshany 766, PSČ 351 24 Hranice u Aše (IČO 711 75 202)				
MÍSTO STAVBY:		stávající objekt č.p. 766 na st.p.č. 852 + objekt bez čp/če na st.p.č. 928 k.ú. Hranice u Aše				
AKCE :		<b>Rekonstrukce střechy objektu domova včetně půdní vestavby a solárních panelů na střechu</b>				
OBSAH VÝKRESU :		Pohledy jižní a severní				